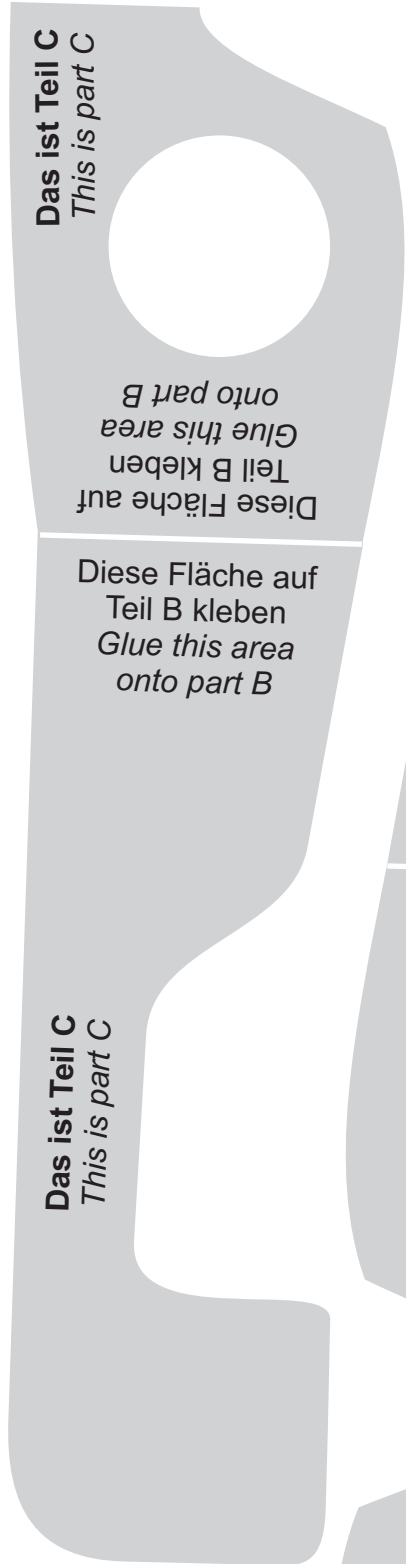
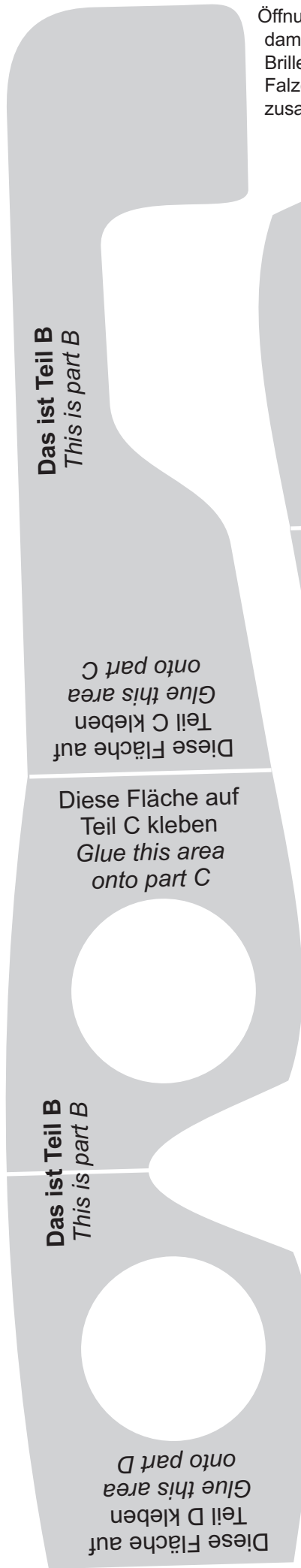


Bauanleitung: Schritt 1: Schneiden Sie alle 4 Teile aus. **Schritt 2:** Rillen Sie bei allen 4 Teilen die gestrichelten Linien zwischen Brillenfront und Brillenbügel, z. B. mit einer stumpfen Messerschneide. Den Karton nur leicht eindrücken, nicht einschneiden! **Schritt 3:** Kleben Sie die Brillenfronten der Teile A und B so aufeinander, wie auf den grauen Klebeflächen angegeben. **Schritt 4:** Legen Sie die Linsen in die Öffnungen von Teil B, flache Seite unten. Die Linsen werden nicht festgeklebt, damit sie nach Bedarf drehbar bleiben. **Schritt 5:** Kleben Sie die halben Brillenfronten der Teile C und D auf die Brillenfront von Teil B. **Schritt 6:** Falzen Sie die Bügel der Teile A, B, C und D nach hinten und kleben Sie sie zusammen. **Jetzt ist die Facettenaugen-Brille einsatzbereit. Viel Spaß!**



Instructions:

- Step 1:** Cut out all parts as precisely as possible.
- Step 2:** Score the dotted lines between the front parts and the arms of A, B, C, and D with a blunt knife. Groove the cardboard but don't cut into it.
- Step 3:** Glue the front parts of A and B onto each other as indicated on the gray spaces.
- Step 4:** Place the lenses on part B in their openings. Don't glue them, this will keep them turnable.
- Step 5:** Glue the front part halves of pieces C and D onto the front part of part B, this will hold the lenses in place.
- Step 6:** Fold back the arms of A, B, C, and D and glue them together. **Have fun!**